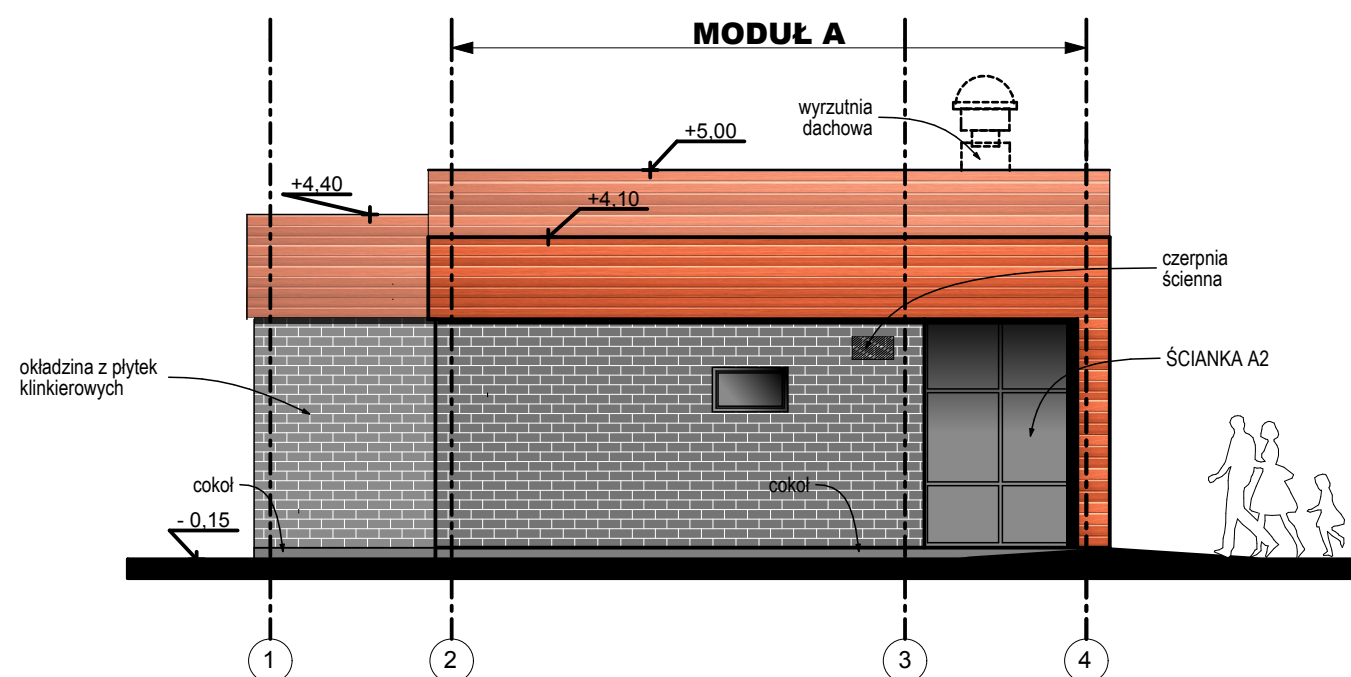


ELEWACJA BOCZNA MODUŁ B



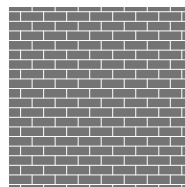
ELEWACJA BOCZNA MODUŁ A

Wykończenie cokołu:



szczelny tynk żywiczny na siatce zbrojącej

Płytki klinkierowe: 245x65x6,5mm



kolor szary RAL 7045/ lub RAL 7042/ lub RAL 7040

Okładzina z desek włóknocementowych imitująca deskę elewacyjną



malowanie na kolor indywidualny



lub pomarańczowo-brązowy

INWESTOR		Skarb Państwa - Generalny Dyrektor Dróg Krajowych i Autostrad reprezentowany przez Generalną Dyrekcję Dróg Krajowych i Autostrad Oddział w Szczecinie al. Bohaterów Warszawy 33, 70-340 Szczecin	
WYKONAWCA		<div> <div> </div> <div> <b>BUDIMEX S.A.</b>            ul. Stawki 40            01-040 Warszawa         </div> </div> <div> </div>	
JEDNOSTKA PROJEKTOWA		<div> <div> </div> <div> <b>TRAKT</b> sp. z o.o. sp.k.            40-159 Katowice, ul. Jesionowa 9a            tel: (0-32) 228-12-70, fax: (0-32) 228-70-04            trakt@trakt.eu         </div> </div> <div> </div> <div> <b>BUDIMEX S.A.</b>            ul. Stawki 40, 01-040 Warszawa         </div>	
ZAMIERZENIE INWESTYCYJNE		Projekt i budowa obwodnicy Brzozowa w ciągu S3 oraz dostosowanie drogi krajowej nr 3 do parametrów drogi ekspresowej na odcinku Brzozowo-Miękowo	
ZADANIE		Budowa obwodnicy Brzozowa w ciągu S3 oraz rozbudowa drogi krajowej nr 3 do parametrów drogi ekspresowej na odcinku Brzozowo-Miękowo	
TOM		TOM IX.II - PROJEKT WYKONAWCZY ARCHITEKTURA MOP Przybiernów wschód. Toaleta i elementy małej architektury Tom IX.II/1 - Budynek WC oraz obiekty małej architektury - część architektoniczna	
TYTUŁ RYSUNKU		ELEWACJE BOCZNE	
FUNKCJA	IMIĘ I NAZWISKO	BRANŻA/NUMER UPRAWNIENI	PODPIS
PROJEKTANT	mgr inż. arch. ANNA GAŁKA	Architektura / 38/10/SŁOKK/ II	
SPRAWDZAJĄCY	mgr inż. arch. KRYSZYNA POLAK-BAK	Architektura / 191/86	
NR UMOWY 4.1/2410/3/2015/I-4/2017 (PR-727/17)	SKALA 1:100	DATA LIPIEC 2019	STADIUM PW
BRANŻA ARCHITEKTURA		NR RYS. 3.2/PAR-1-1-PW-02	